

Communiqué de presse

Paris, le 28 octobre 2024

**La Fondation Le Roch-Les Mousquetaires,
en partenariat avec l'EDHEC Business School :
20 000 € de dotation aux lauréats du Concours « Coup de Pouce »
3 start-ups très prometteuses récompensées**



De gauche à droite : Arthur Gaudenz de POLIMAIR, Sarah Mougharbel de WYES et Marc Sahuguet de RAILEE

À l'occasion de la finale du Concours « Coup de Pouce », organisée en partenariat avec l'EDHEC Business School (campus Lille/Paris/Nice), trois jeunes start-ups ont reçu la somme de 20 000 €, versée par la Fondation Le Roch-Les Mousquetaires.

Les lauréats de cette édition relèvent encore une fois le niveau avec leur innovation et leur créativité :

- **1er prix - dotation de 10 000€** : Sarah Mougharbel de WYES, des lunettes connectées permettant aux personnes «enfermées dans leur corps» par une paralysie de retrouver la parole grâce aux mouvements de leurs yeux
- **2e prix - dotation de 6 000€** : Arthur Gaudenz de POLIMAIR, une gamme de meubles design 100 % fabriqués en France, à partir de plastique recyclé
- **3e prix - dotation de 4 000€** : Marc Sahuguet de RAILEE, une billetterie de train pour des déplacements durables à travers l'Europe

Les lauréats « Coup de Pouce » de l'EDHEC Business School

1er prix - dotation de 10 000€

Sarah Mougharbel de WYES : des lunettes connectées permettant aux personnes « enfermées dans leur corps » par une paralysie de retrouver la parole grâce aux mouvements de leurs yeux

En 2024, pas moins de 49,6 millions de personnes au monde sont entièrement paralysées et dans l'incapacité de s'exprimer, ce qui crée des **situations dramatiques d'isolement extrême, voire de sensations d'enfermement**. Triple diplômée de linguistique, d'informatique et d'ingénierie et aussi, chercheuse en IA, Sarah Mourghabel a voulu mettre ses compétences technologiques à profit pour leur venir en aide. **C'est là qu'elle crée WYES, qui signifie : When Your Eyes Speak.**

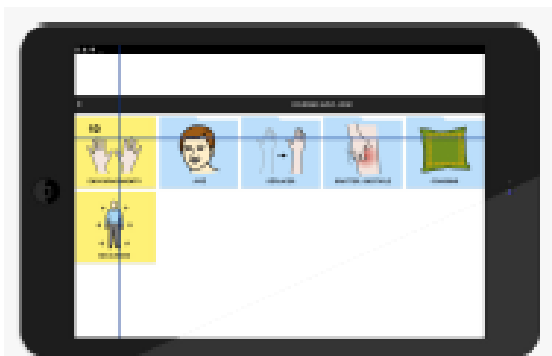
Alors que les solutions actuelles disponibles ne répondent pas à toutes les pathologies, notamment les plus lourdes, **ses lunettes innovantes et ultra perfectionnées permettent à toutes ces personnes « enfermées dans leur corps » de communiquer grâce aux mouvements de leurs yeux**. Elles s'adaptent à tous les degrés de paralysie faciale, s'utilisent de jour comme de nuit, d'intérieur comme d'extérieur et repèrent même les mouvements oculaires involontaires.

Déjà brevetées, elles remportent en 2018 la **médaille d'or du Concours Lépine**, puis le Prix Best Innovation Vivatech 2021 et sont lauréats du Concours i-Lab 2022.

La petite histoire : en 2021, elle réalise avec ses associés, **un Tour de France en van** afin de rencontrer les patients dans toutes les régions et en profiter pour enrichir leur IA. Bilan : 15 jours de voyage, 5 273 km parcourus et 137 personnes rencontrées.

Première lauréate du Coup de Pouce EDHEC, la dotation lui servira à **financer le démarrage de ses études cliniques dans le cadre de leur certification « Dispositif Médical »**. Cette certification est la première étape cruciale pour une prise en charge par la sécurité sociale.

Voir le site internet : www.wyes.fr



2ème prix - dotation de 6 000€

Arthur Gaudenz de POLIMAIR, une gamme de meubles design 100 % fabriqués en France, à partir de plastique recyclé

L'industrie du plastique est le 5ème secteur le plus polluant au monde : d'ici à 2050, la production de plastique neuf pourrait générer 53,5 milliards de tonnes d'émission de CO2 et 56 milliards en y ajoutant l'incinération des déchets. Une pollution bien visible jusqu'au plus proche d'Arthur Gaudenz et son frère Léo, par les nombreux déchets plastiques qui flottaient dans la rivière près de leur maison familiale.

Ils partent également d'un autre postulat : le plastique est une matière noble, inventée en 1870 pour remplacer l'ivoire et était à l'époque *non jetable*. Ils se sont donc donné une mission : **changer les mentalités vis-à-vis du plastique** en proposant du mobilier recyclé de haute qualité et surtout *durable et non jetable*. C'est le début de POLIMAIR (qui vient de polymère la substance chimique du plastique). Leurs quatre maîtres-mots sur lesquels ils ne dérogent jamais :

- **100% plastique recyclé**
- **100% garanti à vie**
- **100% fabriqué en France**
- **100% personnalisable**

Cette proposition de mobilier est donc 100% sans déchet plastique.

Arthur Gaudenz étant de formation architecte et designer, les meubles sont donc aussi très design, contemporains et s'intègrent parfaitement aux environnements intérieurs.

Second lauréat, la dotation du Coup de Pouce EDHEC servira à **financer leurs essais en laboratoire pour déterminer la durabilité de notre chaise en test à l'effort et permettre ainsi, d'augmenter ainsi son écoscore de A à A+**.

Le site internet : www.polimair.fr



3ème prix - dotation de 4 000€

Marc Sahuguet de RAILEE, une billetterie de train pour des déplacements durables à travers l'Europe

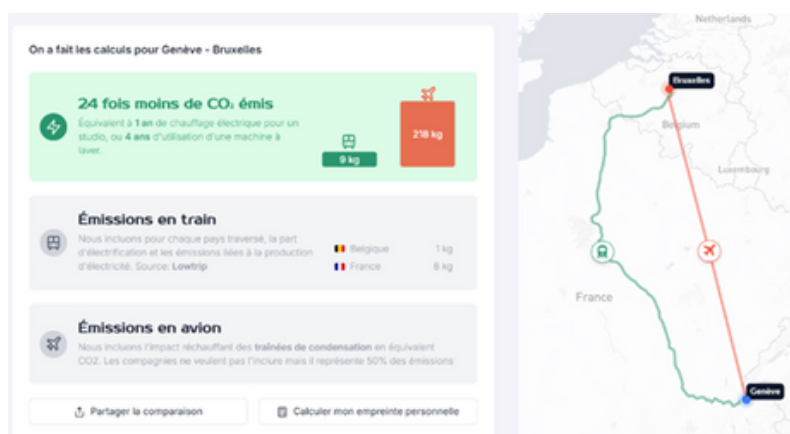
Le secteur aérien est aujourd'hui responsable de 7% des émissions de CO2 en France et reste le seul secteur qui ne réduit pas ou très peu, ses émissions carbonées. Ingénieurs de formation, Marc Sahuguet et son associé Camille Barneaud sont convaincus que **le train représente une solution alternative crédible et aujourd'hui sous-exploitée** pour se déplacer en Europe tout en favorisant la décarbonation du transport de passagers.

Or, certains billets de train sont 2 à parfois 3 fois moins chers selon qu'il soit vendu sur telle ou telle compagnie. L'idée de Railee est donc de proposer un **agrégateur de voyages en train** comme il en existe déjà pour les trajets en avion, avec une **plateforme qui donne accès aux voyageurs européens à une offre exhaustive, transparente et optimisée en vue de faire du train, un mode de transport abordable.**

Très engagés sur le plan environnemental, ils souhaitent également que leur solution mette un accent fort sur la sensibilisation, avec un **affichage clair des émissions évitables par le train.** Railee, c'est consommer moins cher et consommer plus écologique.

La dotation du Coup de Pouce EDHEC lui sera très utile pour **financer les coûts techniques liés à l'intégration avec les services de vente SNCF Voyageurs, et ainsi accélérer la mise en vente des billets sur leur plateforme.**

Le site internet : www.railee.com



Un concours pour donner un « coup de pouce » aux entrepreneurs

Chaque année, la Fondation Le Roch-Les Mousquetaires organise **près d'une dizaine de finales du concours « Coup de Pouce » dans de nombreuses villes de France (Bordeaux, Lille, Paris, Limoges, etc.)** et attribue en tout, **près de 200.000 € de dotation à environ une trentaine de start-up**. « Coup de Pouce » est un concours pour **aider efficacement les jeunes porteurs de projet et accélérer leur développement**.

Plus concrètement, il s'agit d'un **concours de business plan**, organisé en partenariat avec les grandes écoles, les universités, les IUT, les écoles de commerce, les incubateurs de talents qui eux, accompagnent les jeunes créateurs d'entreprises au sein de leurs structures.

Le jury de cette édition était composé de :

- **Béatrice Bourgery**, administratrice de la Fondation Le Roch-Les Mousquetaires
- **Adrien Delcourt**, chargé d'accompagnement Réseau Entreprendre Nord
- **Camille Delbarre**, startup manager, Euratechnologies
- **Ludovic Cailluet**, doyen Associé, Centre for Responsible entrepreneurship – EDHEC

Les prochains concours « Coup de Pouce » à venir

- **21 novembre 2024** : Coup de Pouce IMT/Ensa/Centrale/Audencia Nantes
- **28 novembre 2024** : Coup de Pouce ESCP Paris
- **6 décembre 2024** : Coup de Pouce IMT/ENTSA Rennes/Brest

À propos de la Fondation Le Roch-Les Mousquetaires

Reconnue d'utilité publique, la Fondation Le Roch-Les Mousquetaires mène des initiatives concrètes qui encouragent l'esprit d'entreprendre, le sens de l'engagement et l'ambition de la performance pour tous. Convaincue que l'humanisme, la proximité et la performance constituent les piliers d'un engagement sociétal porteur d'avenir, la Fondation soutient les créateurs d'entreprises en apportant du souffle aux initiatives les plus prometteuses :

- **Coup de Pouce**, concours de business plan pour start-up en phase de lancement
- **Prix Audace**, défi pour auto-entrepreneurs audacieux
- **Club des Entrepreneurs**, dispositif complet de formation et de coaching individualisé aux entrepreneurs qui veulent développer et accélérer leur activité naissante

Chaque année, la Fondation challenge une centaine d'entrepreneurs et engage une dotation globale de 500 000 euros pour les encourager et leur donner une chance supplémentaire de réussir.

La fondation œuvre également dans la recherche et la santé, mais aussi dans le civisme.

www.fondationleroch-lesmousquetaires.org

À propos de l'EDHEC Business School

Implantée à Lille, Nice, Paris, Londres, Singapour, forte de 110 nationalités sur ses campus et de partenariats avec 290 universités parmi les meilleures au monde, l'EDHEC est une école résolument internationale et connectée au monde des affaires. Avec plus de 50 000 Alumni dans 130 pays, elle constitue une communauté de leaders engagés. Leur objectif : agir concrètement pour faire face aux grands défis économiques, sociaux, technologiques et environnementaux du monde.

L'école a développé un modèle unique, fondé sur une recherche utile à la société, aux entreprises et aux étudiants. L'EDHEC est ainsi aujourd'hui tout à la fois un lieu d'excellence, d'innovation, d'expérience et de diversité, propre à impacter les générations futures dans un monde en profond bouleversement. Avoir un impact positif sur le monde est notre raison d'être.

L'EDHEC en chiffres :

- 8600 étudiants en formation initiale, 175 professeurs et chercheurs, 13 centres d'expertise
- 5 campus et une plateforme dédiée à des programmes certifiants et diplômants 100% Online : EDHEC Online
- En 2021, l'EDHEC a ouvert à Roubaix le Campus Jean Arnault dédié à l'entrepreneuriat, à l'innovation et à l'inclusion, en partenariat avec le groupe LVMH et l'Institut des Vocations pour l'Emploi (LIVE). EDHEC Entrepreneurs est également le 2e programme partenaire le plus important de Station F, le plus grand campus de startups au monde.
- Un portefeuille complet de 23 programmes destinés aux décideurs de demain : des Bachelors (BBA et BSc), le programme Grande Ecole, un Master in Management, des Masters of Science (MSc), des MBA (Full time et Executive MBA), un PhD en Finance
- Une offre EDHEC Executive Education qui propose un portefeuille riche de programmes certifiants et diplômants pour managers, dirigeants et entrepreneurs

CONTACTS PRESSE

Pour la Fondation Le Roch-Les Mousquetaires

SOURCE RP

Michelle Kamar

06 09 24 42 42

michelle@source-rp.com

Florine Garreau

06 42 28 40 44

florine@source-rp.com

Pour l'EDHEC Business School

Angèle Pellicier

06 68 11 39 04

angele.pellicier@edhec.edu